

# SONEXÃO SUBTERRÂNEA

Boletim Redespeleo

Número 41, Especial Espeleo 2007 - TBV, 01 de novembro de 2006

## Espeleo 2007 na Toca da Boa Vista, Bahia

O Grupo Bambuí de Pesquisas Espeleológicas e a Redespeleo Brasil gostariam de convidá-lo a participar da segunda edição de seu encontro técnico. O Espeleo 2007 será realizado entre os dias 27 de dezembro de 2006 e 05 de janeiro de 2007 no povoado de Laje dos Negros, município de Campo Formoso, Bahia. Nesta região concentram-se algumas das mais espetaculares cavernas do mundo, com destaque para a Toca da Boa Vista (105 km de extensão), maior caverna do Hemisfério Sul, e sua vizinha, a Toca da Barriguda, segunda maior caverna brasileira com 32 km mapeados. O evento será recheado de atividades técnicas e científicas, proporcionando uma oportunidade única para troca de experiências e aprendizado. Participe!



20 anos de Toca da Boa Vista  
Campo Formoso - Bahia



Salão dos Vulcões - Toca da Boa Vista

### ESPELEO 2007

Laje dos Negros, Bahia

27 de dezembro de 2006  
a 05 de janeiro de 2007

Maiores informações:

[www.redespeleo.org](http://www.redespeleo.org)

Dúvidas ou informações:

[espeleo2007@redespeleo.org](mailto:espeleo2007@redespeleo.org)

## Comemoração de 20 anos de trabalhos na Toca da Boa Vista

Em 2007 completa-se 20 anos desde que uma expedição pioneira, em 1987, iniciou os trabalhos de mapeamento na Toca da Boa Vista. O Espeleo 2007 será um evento comemorativo, durante o qual os participantes terão oportunidade de vivenciar um pouco do mais antigo e contínuo projeto espeleológico brasileiro.



Equipe Toca da Boa Vista 100 km - 2003

## Diversas atividades ocorrerão durante o evento

O ESPELEO 2007 terá uma programação intensa, que englobará uma série de atividades como:

- Exploração e mapeamento da Toca da Boa Vista e Toca da Barriguda.
- Explorações sistemáticas em busca da conexão entre a TBV e a Toca da Barriguda.
- Desafio topográfico mapeando a mais complexa caverna do Brasil, a Toca dos Ossos
- Excursão científica: Fósseis e o clima do nordeste na época glacial
- Excursão científica: Ácido sulfúrico e a gênese da maior caverna brasileira
- Excursão técnica: Fotografia subterrânea
- Preservação: Marcação de trechos frágeis nas cavernas de modo a evitar pisoteamento.

- Visita a algumas das fantásticas cavernas da região, como a Lapa do Convento

- Exposição de vídeos históricos e imagens sobre a história da espeleologia nordestina.

- Palestras técnicas e científicas, lazer e muito mais.

Detalhes podem ser encontrados no site do evento:

[www.redespeleo.org](http://www.redespeleo.org).



Leida Zogbi

Abismo do Sapo - Toca da Boa Vista

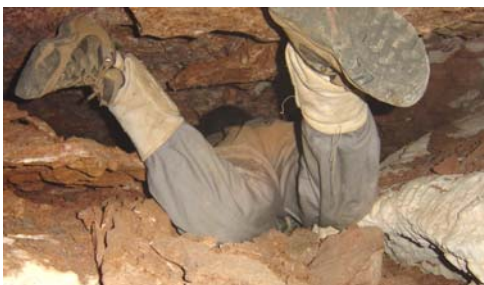
### Atividade:

## Em busca da conexão entre a Toca da Boa Vista e a Toca da Barriguda

Sonho de uma geração de espeleólogos, a conexão entre a Toca da Boa Vista (105 kms mapeados) e a Toca da Barriguda (32 km mapeados) produziria uma caverna única com pelo menos 150 km de extensão.

Embora muitos tenham tentado a conexão, nunca houve um esforço sistemático neste sentido. O Espeleo 2007 proporcionará a chance de fazer parte deste envolvente sonho. As equipes de conexão irão a campo com metas pré-estabelecidas, checando (e descrevendo e mapeando) de forma detalhada todos os condutos laterais passíveis de proporcionar uma conexão entre as grutas. Mapas da caverna e fichas-padrão serão fornecidos.

Embora muitos tenham tentado a conexão, nunca houve um esforço sistemático neste sentido. O Espeleo 2007 proporcionará a chance de fazer parte deste envolvente sonho. As equipes de conexão irão a campo com metas pré-estabelecidas, checando (e descrevendo e mapeando) de forma detalhada todos os condutos laterais passíveis de proporcionar uma conexão entre as grutas. Mapas da caverna e fichas-padrão serão fornecidos.



Leida Zogbi

Exploração - Toca da Boa Vista

## ESPELEO 2007 será limitado a 50 pessoas

É notória a carência de infra-estrutura na região de Laje dos Negros. Devido a isto, torna-se necessário restringir o número de participantes a 50 pessoas/dia. De modo a facilitar o trabalho da comissão organizadora, decidiu-se que os participantes deverão se inscrever no evento em um mínimo de 5 dias.

### Atividade:

## Explorando e mapeando a Toca da Boa Vista, a maior caverna do hemisfério sul

105 kms de labirintos subterrâneos. Centenas de condutos laterais a explorar. Horas de percurso até atingir as galerias mais longínquas. Tudo isto faz da Toca da Boa Vista (e sua vizinha, a Toca da Barriguda), a mais exigente e técnica caverna brasileira. Se você tem fibra e condição física, uma incursão ao Fim de Mundo testará toda a sua resistência e determinação. Para os menos animados, diversas galerias em aberto mais próximas aguardam espeleólogos dispostos a explorá-las.

Na Toca da Boa Vista não é permitido explorar sem mapear. A sua equipe estará não só explorando como também registrando cartograficamente as novas galerias. Uma excelente oportunidade para aprender técnicas de topografia espeleológica ao mesmo tempo em que se conhece e explora uma fantástica caverna.



Ingo Wehrhred (Lajes)

Salão Açungui - Toca da Boa Vista

## Atividade:

### Desafio topográfico: mapeando a mais complexa caverna do Brasil, a Toca dos Ossos

Para os loucos por topografia, o Espeleo 2007 preparou um desafio especial. Localizada a cerca de 70 km de Laje dos Negros, a Toca dos Ossos possui mais de 15 km de galerias em padrão "espongiforme". É como os poros de uma esponja, um incrível labirinto que desafia a capacidade técnica dos espeleotopógrafos.

A caverna teve o seu mapeamento iniciado já há vários anos. Apenas as galerias maiores foram enfo-

### Excursão científica: Fósseis e o clima do nordeste durante o período glacial

A Toca da Boa Vista e a região nos arredores de Laje dos Negros oferecem um excelente campo de estudos sobre as mudanças climáticas durante o último milhão de anos. Centenas de datações radiométricas e estudos de paleontológicos revelaram um ambiente muito mais úmido, coberto por florestas e habitado por grandes animais hoje extintos.



Leida Zogbi

Tufas calcárias - Campo Formoso - Bahia

Os estudos paleoambientais na região tiveram grande impacto internacional, gerando artigos publicados em algumas dos periódicos científicos de maior prestígio no mundo, como Nature, Proceedings of the National Academy of Sciences, entre outros.

Nesta atividade você será levado a conhecer as evidências de um nordeste úmido. Visitas a tufas calcárias (depósitos de calcita a céu aberto), ocorrências fósseis e locais onde foram efetuadas descobertas paleoambientais na Toca da Boa Vista e Toca da Barriguda mostrarão um pouco sobre como foi este nordeste chuvoso que não existe mais.

Esta excursão será guiada pelo geólogo Augusto Auler e será realizada ao menos uma vez durante o evento. Aos participantes será ofertado um kit contendo os



Eric Rubbioli

Fóssil - Toca da Barriguda

cadadas. O alto grau de dificuldade técnica dos trechos labirínticos demoveu futuras empreitadas.

Durante o Espeleo 2007 você terá a chance de conhecer esta fantástica caverna e participar de um levantamento topográfico. Um desafio técnico como poucos no Brasil. Depois desta atividade, mapear o labirinto da Toca da Boa Vista será muito mais simples.

Para aqueles que não queiram participar do mapeamento, é possível efetuar a visita à caverna.

### Excursão científica: Ácido sulfúrico e a gênese da maior caverna brasileira

Uma caverna única como a Toca da Boa Vista também compreendeu, durante a sua evolução, processos únicos. Evidências demonstram que, na região, a dissolução da rocha por ácido sulfúrico é um processo ativo e provavelmente dominante, explicando em boa parte a morfologia e extensão da Toca da Boa Vista.

Nesta atividade iremos examinar as evidências que a-

pontam a influência de ácido sulfúrico na gênese da caverna. As etapas evolutivas posteriores, incluindo as mais de 100

datações efetuadas nesta gruta, serão também discutidas. Esta excursão o levará aos confins da Toca e o ajudará a melhor compreender a complexa história evolutiva desta caverna.

Esta atividade será guiada pelo geólogo Augusto Auler e será ofertada ao menos uma vez durante o evento. Aos participantes será ofertado material científico publicado sobre a gênese da Toca da Boa Vista.



Ingo Wahrmec (Lajas)

Toca da Barriguda



Leida Zogbi

Cristais de Gipsita - Toca da Boa Vista

## Atividade: As fantásticas grutas do Convento e Pontes do Sumidouro

Apenas 30 km de Laje dos Negros encontram-se duas fantásticas cavernas. A gruta do Convento, com 9,2 km de amplas galerias, é uma das mais belas e importantes cavernas brasileiras. O enorme conduto principal, entremeado por clarabóias, é de fácil percurso (e baixíssimo impacto), permitindo que se possa percorrer a maior parte da caverna sem maiores dificuldades técnicas.

Próximo à gruta do Convento, as Pontes do Sumidouro são, na verdade, três amplas cavernas cortadas pelo rio Pacuí. Os moradores locais usam as cavernas para lazer. No local existe, inclusive, o único campo de futebol coberto da região, no interior da gruta!!! São cavernas agradáveis, belas e de fácil percurso.

Esta atividade será ofertada provavelmente duas vezes durante o evento.



Entrada - Lapa do Convento

## Excursão técnica: Fotografia subterrânea

Para os amantes da fotografia, uma excursão fotográfica à Toca da Boa Vista e cavernas vizinhas é sempre uma boa oportunidade para registrar novas paisagens e aperfeiçoar as técnicas.

Traga seus equipamentos e junte-se a uma excursão que o levará a algumas das paisagens subterrâneas mais belas da região.

Esta atividade será ofertada ao menos uma vez durante o evento.



Toca da Boa Vista

## Atividade: Preservação da Toca da Boa Vista

Embora as cavernas da região sejam muito pouco visitadas, julga-se necessário que algumas áreas mais frágeis sejam demarcadas com fitas, evitando que ocorra pisoteamento em espeleotemas ou feições no solo. Desta forma estaremos promovendo visitas para efetuar estas demarcações.



Salão dos Discos Voadores - Toca da Boa Vista

## Atividade: 20 anos de TBV: a filmagem (ainda inédita) da primeira expedição

Poucos sabem que a primeira expedição, em 1987, foi filmada em uma câmera Super 8. A expedição de 1995, quando foi descoberto o Salão do Morto-Vivo entre outros, também foi filmada. Estes registros ainda são inéditos.

Para esta expedição será efetuado o resgate histórico destes importantes registros. Os filmes serão convertidos para DVD e apresentados, pela primeira vez, durante o evento.

Será uma oportunidade para resgatar a memória de bons tempos de TBV e, claro, dar boas gargalhadas. Na oportunidade, outras filmagens (como o Globo Repórter de 1989 e a expedição de 1991/1992) também serão apresentadas.

Vitor Moura

## Exposição: Imagens da história da espeleologia nordestina

**D**urante o evento será realizada uma pequena exposição sobre a iconografia (imagens) histórica da espeleologia no nordeste desde o século 18. Esta exposição permitirá aos participantes compreender melhor a história do conhecimento sobre as cavernas no nordeste brasileiro.

Esta atividade ficará em contínua exposição em Laje dos Negros e estará aberta a todos os participantes.



Abismo do Bode - Toca da Boa Vista

Victor Moura

## Lazer e inserção social: Cachoeiras, cultura e futebol na caatinga

**N**em só de cavernas vivem os participantes do Espeleo 2007. As atividades de campo são fisicamente exaustivas e breves intervalos são essenciais para recompor as energias.

Estranhos em um ambiente cultural completamente distinto do "sul maravilha", a chegada dos espeleólogos a Laje dos Negros é sempre um acontecimento notável para aquela localidade. É importante que este grupo de "estrangeiros" se integre à população local. Algumas ações, como doações e palestras, serão realizadas para os moradores da região.

Durante os dias de folga, serão organizadas excursões de lazer para as cachoeiras da região. A tradicional partida de futebol também será realizada, confrontando os casados (ainda invictos) contra os solteiros.



Crianças em Lages dos Negros

Leda Zogbi



Jogo de futebol em Lages dos Negros

Leda Zogbi

### ERRATA

No artigo "Mapeadas grutas em Nova Esperança do Sul, RS" (Conexão Subterrânea n. 40, pg 2), por uma falha de diagramação omitimos o final do artigo. Gostaríamos de nos desculpar com os autores do artigo e com nossos leitores. O trecho final do artigo segue abaixo reproduzido:

"A equipe do GBS participou ativamente do mapeamento e foi primordial para que o objetivo da expedição fosse atingido com sucesso."

Comissão Editorial do Conexão Subterrânea

## Atividade: Palestras técnicas e científicas

**A**pós as atividades de campo e após o jantar, haverá a oportunidade de assistir a palestras sobre o que de melhor e mais interessante tem acontecido na espeleologia.

As palestras serão selecionadas entre temas de interesse geral. Serão curtas de forma a não se tornarem cansativas, sendo uma maneira interessante de incrementar o conhecimento espeleológico durante o período noturno.

A programação será divulgada oportunamente, mas deverá compreender uma palestra por noite.



Leda Zogbi

Abismo do Sapo - Toca da Boa Vista

A programação social será divulgada oportunamente.

**INSCREVA-SE PELO SITE**  
[www.redespeleo.org](http://www.redespeleo.org)

A HOME PAGE CONTÉM DIVERSAS INFORMAÇÕES PRÁTICAS SOBRE O EVENTO.

Dúvida ou informações adicionais:  
[espeleo2007@redespeleo.org](mailto:espeleo2007@redespeleo.org)

Organização e realização:



Grupo Bambuí  
de Pesquisas  
Espeleológicas

Promoção:



## Expediente

**Comissão Editorial:**

Augusto Auler, Ericson C. Igual, Leda Zogbi, Luis Fernando S. Rocha, Renata Andrade, Renata Shimura.

**Diagramação:** Carlos H. Maldaner.

**Logotipo:** Daniel Menin.

Artigos assinados são de responsabilidade dos autores. Artigos não assinados são de responsabilidade da comissão editorial. A reprodução de artigos aqui contidos depende de autorização dos autores e deve ser comunicada à REDESPELEO BRASIL ([conexao@redespeleo.org](mailto:conexao@redespeleo.org)).

Conexão Subterrânea pode ser repassado, desde que de forma integral, para outros e-mails ou listas de discussão.